

# Adesão ao regime terapêutico por parte das pessoas idosas

## PORQUE INVESTIR NA ADEÇÃO...

**APENAS  
50%**

**dos pacientes** tomam os medicamentos de acordo com a prescrição

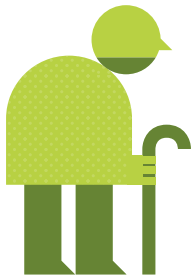
**CERCA DE  
200,000**

**mortes prematuras** por ano na população Europeia estão relacionadas à não adesão

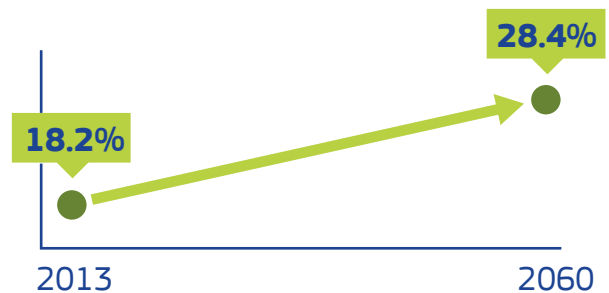
*"Aumentar a efetividade das intervenções de adesão à terapêutica pode ter um impacto muito maior sobre a **saúde** da população do que qualquer melhoria em tratamentos médicos específicos"*

Relatório da OMS sobre a afirmação relativa aos custos de adesão a terapias de longo prazo.

## ... NA POPULAÇÃO IDOSA?



A percentagem da população acima dos 65 anos tem vindo a crescer nos países da OCDE:



- ✓ **Multimorbidade**, a coocorrência de múltiplas doenças, **afeta mais de metade da população idosa**
- ✓ **Polifarmácia**, o uso simultâneo de múltiplos medicamentos por um único paciente, devido a uma ou mais condições, é comum em pessoas mais velhas: **40% das pessoas com idade acima dos 65 anos** consome entre cinco e nove medicamentos por semana

## PORQUE OS PACIENTES NÃO ADEREM AOS REGIMES TERAPÊUTICOS?

A não adesão pode ser motivada por diversos fatores:



**Literacia em saúde** (falta de compreensão da sua condição) e crenças de saúde



**Acesso aos cuidados de saúde** (e.g. custo da medicação, disponibilidade geográfica)



**Esquecimento**



**Má compreensão** das instruções da prescrição



**Regime complexo** (diversos medicamentos tomados em momentos diferentes) ou precauções restritivas (e.g. sem álcool ou queijo)



**Efeitos adversos** (reais ou imaginários)



**Redução, flutuação** ou desaparecimento dos sintomas